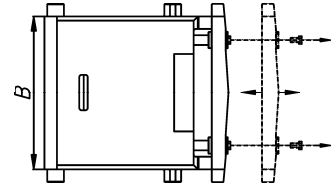


## HEKOMAT®-SKVM Schnellwechsler Schraubausführung

SKVM20/S für Baggerdienstgewicht 8-14t

SKVM30/S für Baggerdienstgewicht 15-20t

SKVM40/S für Baggerdienstgewicht 21-30t



Bestellnummer:	Bezeichnung:	Abbildung:
SKVM20	SKVM-Mechanische Ausführung SKVM20 Entriegelung durch Schraubverbindung. Gewicht: ca. 190 kg	
SKVM30	SKVM-Mechanische Ausführung SKVM30 Entriegelung durch Schraubverbindung. Gewicht: ca. 230 kg	
SKVM40	SKVM-Mechanische Ausführung SKVM40 Entriegelung durch Schraubverbindung. Gewicht: ca. 240 kg	
SKVM20S	SKVM-Mechanische Ausführung SKVM20S (schmal) Entriegelung durch Schraubverbindung. Gewicht: ca. 180 kg	
SKVM30S	SKVM-Mechanische Ausführung SKVM30S (schmal) Entriegelung durch Schraubverbindung. Gewicht: ca. 220 kg	
SKVM40S	SKVM-Mechanische Ausführung SKVM40S (schmal) Entriegelung durch Schraubverbindung. Gewicht: ca. 230 kg	

\*\* Bitte Trägergerät angeben  
Lieferumfang: Schnellwechsler, Bedienungsanleitung und Ersatzteilliste.

SKVM20S/SKVM30S/SKVM40S (schmale Version) ist nur für Bodenarbeiten bestimmt.  
SKVM40 ist für Arbeiten in felsigem Boden und bei Abbrucharbeiten  
bis einem Baggerdienstgewicht von 27 to. freigegeben.